



La Prod présente



# Soeur Marie-Thérèse

## LE SPECTACLE

D'APRÈS L'OEUVRE DE MAËSTER

AVEC GABRIEL DERMIDJIAN

MISE EN SCÈNE PIERRE EMMANUEL BARRÉ  
TEXTE : LOÏC CASTIAU, GABRIEL DERMIDJIAN & MAËSTER  
MUSIQUE ORIGINALE FRÉDÉRIC MANOUKIAN

EN ACCORD AVEC LES ÉDITIONS GLÉNAT



as la peine de présenter **Sœur Marie Thérèse des Batignolles**, elle s'en charge. La mythique bonne sœur a déployé toute la force de son caractère au long de 7 albums virtuoses que vous avez forcément eus entre les mains.

Aujourd'hui, la convoquer sur scène est tout sauf une traduction littérale, co-picolée (*non, c'est pas une faute de frappe*) ou nostalgique de son illustre gloire illustrée. De toute façon, quand un personnage a une personnalité aussi forte et entière, il suffit de lui donner la parole et c'est elle qui décide du reste. Elle passe ainsi en toute décontraction des planches de la BD aux planches du théâtre, dans une adaptation fidèle et moderne de l'œuvre de Maëster.

**C'est le seule en scène de Sœur Marie Thérèse. Ni plus ni moins. Et pour l'occasion, on apprend avec elle que le Pape a inexplicablement déclaré sa béatification imminente. L'occasion pour nous de la découvrir en chair et en os, teigneuse et truculente.**

Elle déploie toute sa verve et donne son avis, tranché mais lucide, sur notre monde d'en bas et les cieux d'au-dessus. Elle parle, elle chante, elle fume, elle boit, elle danse et quand ça ne suffit pas, elle cogne. Elle est vivante, drôle, vibrante, émouvante... palpable ! (*mais à vos risques et périls*).

## des planches de la BD... ...aux planches du théâtre



*« Ce projet est né lorsque j'ai rencontré Michel Rodrigue, le dessinateur de "Cubitus". Il m'a confié "qu'il trouvait que je ressemblais à Sœur Marie Thérèse des Batignolles" et qu'il aimerait me présenter à son ami Maëster, créateur de la célèbre nonne, pour lui proposer que j'incarne son personnage sur scène ! La rencontre s'est faite et l'alchimie a pris immédiatement. L'aventure pouvait commencer... »*

- GAB -

Cela répondant d'emblée à la question que l'on serait en droit de se poser : pourquoi choisir un homme pour incarner Sœur Marie Thérèse ? Tout simplement parce que ça n'est pas un choix a posteriori, après écriture de la pièce, mais bel et bien le point de départ du projet.

Le spectacle a ainsi été écrit et pensé par et pour Gabriel incarnant Sœur Marie Thérèse (co-auteurs : Loïc Castiau et Maëster) et quand on le découvre sur scène, en costume et en lumières, on se rend vite à cette évidence !

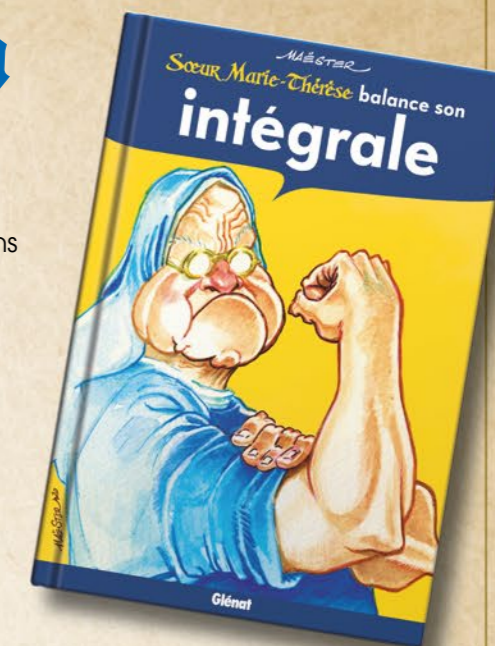


## plus de 1,5 million d'albums vendus

Voilà donc l'adaptation officielle et sur scène des tribulations de Sœur Marie-Thérèse des Batignolles, créées, écrites et dessinées par Maëster.

Ce personnage, icône du mensuel "Fluide Glacial" et édité aux Editions Glénat fête cette année ses 35 ans d'existence, avec plus d'1,5 million d'albums vendus dans toute la francophonie.

Faisant suite au tout dernier Tome (n°7), l'Intégrale de l'œuvre vient également de sortir.



## Le mot du créateur

*« Lorsque Sœur Marie-Thérèse est apparue sous mon crayon, je n'imaginais pas que 35 ans plus tard, un Arménien de 1,83 m et de 120 kg viendrait l'incarner... Mais il faut bien admettre que Gabriel Dermidjian a la stature, la carrure, la faconde, l'énergie et le cœur, nécessaires pour lui donner la vie. Je lui tire mon chapeau !*

*Et je lui suis reconnaissant de rendre possible cette renaissance. »*

- MAËSTER -

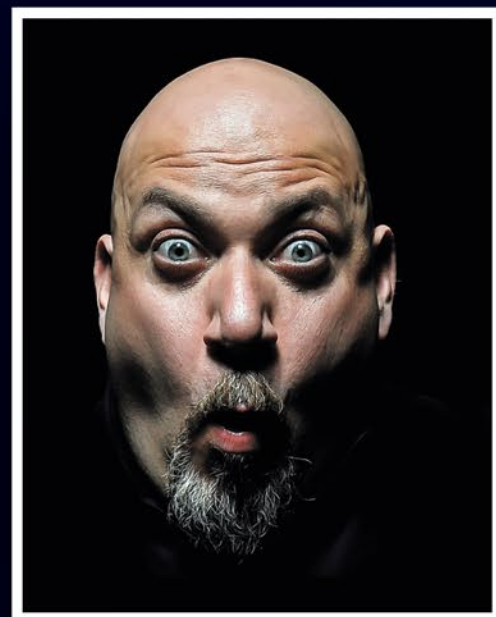


## Le Comédien

# GABRIEL DERMIDJIAN

22 ans de carrière, 5 seuls en scène et un duo avec Eric Blanc. Son second spectacle est mis en scène par Pierre Lericq des Épis Noirs, Mathilda May le choisit plus tard pour intégrer la troupe d' "Open Space" au Rond Point, puis au Théâtre de Paris et sur la tournée qui s'ensuit.

Quelques escapades au cinéma viennent aussi jalonner ce parcours. Ses spectacles en solo sont joués au Point Virgule, à la Comédie de Paris, au Palais des Glaces, présentés dans de nombreux festivals et les tournées s'enchaînent. Backstage, son dernier opus, est créé en 2019 et se joue encore actuellement.



© JOSEPH CARLUCCI

**Gabriel est un artiste qui compte et qui dure dans le secteur de l'humour, car il a su se renouveler, s'affranchir des codes du genre et explorer de nouveaux territoires au fil des rencontres et des collaborations.**

C'est dans cette dynamique et cet élan que se monte Soeur Marie Thérèse Le Spectacle dès 2020, avant d'être présenté à l'Européen de Paris de juin à décembre 2022, puis en tournée dès 2023.



## Le Compositeur

# FRÉDÉRIC MANOUKIAN

Dans ce spectacle, la musique a une place primordiale. Pour ponctuer les différents tableaux, illustrer les états d'âme du personnage, certes, mais aussi parce que sur scène, Soeur Marie Thérèse chante, danse, réinvente le taï Chi en musique...

**Il s'agissait donc, au delà d'un simple accompagnement musical, d'une véritable partition à inventer, d'une bande originale à composer, faisant partie intégrante de la création du spectacle.**

Défi relevé brillamment par l'immense Frédéric Manoukian, qui a composé toutes les musiques originales avec le talent et la sensibilité qui le caractérisent.



© CHRISTOPHE VIOLLAND

## Le Metteur en Scène

# PIERRE-EMMANUEL BARRÉ

Réussir une adaptation de BD sur scène ne coule pas de source, surtout quand il s'agit d'une personnalité comme Soeur Marie-Thérèse des Batignolles.

**Dès le départ, nous avons fait le choix de dépasser les codes de l'humour et du One Man-Woman Show pour en faire un véritable seul en scène théâtral, avec quatrième mur et création technique ambitieuse, à la hauteur de ce projet d'envergure, qui demeure une comédie assumée.**



© ÉRIC CANTO

Il s'agissait de trouver un metteur en scène à la hauteur de ces enjeux. Un artiste à même de magnifier la dimension sulfureuse et haute en couleur du personnage, de lui donner une résonance actuelle dans le respect de la création d'origine.

Pierre-Emmanuel Barré, comédien, humoriste, auteur, metteur en scène, ceinture noire en Humour de la même couleur s'est ainsi imposé d'emblée, comme une autre évidence dans un projet qui n'en est pas avare.

## LE CREW

On l'a dit : la création de ce spectacle a été jalonnée d'évidences, synonymes d'alignement des planètes. En plus des intervenants mentionnés plus haut, Soeur Marie Thérèse Le Spectacle bénéficie ainsi d'un casting vocal 5 étoiles avec les douces voix de Blanche Gardin, Gérard Surugue ou encore Bruno Hausler et Daniel Berretta. On vous laisse deviner qui prête sa voix à Satan... Avec l'accord chaleureux de Trust et Bernie Bonvoisin pour l'utilisation d'un riff d'anthologie, la composition d'une chanson par Giedré, orchestrée ensuite par Fred Manoukian et de nombreux autres coups de pouce du destin.



